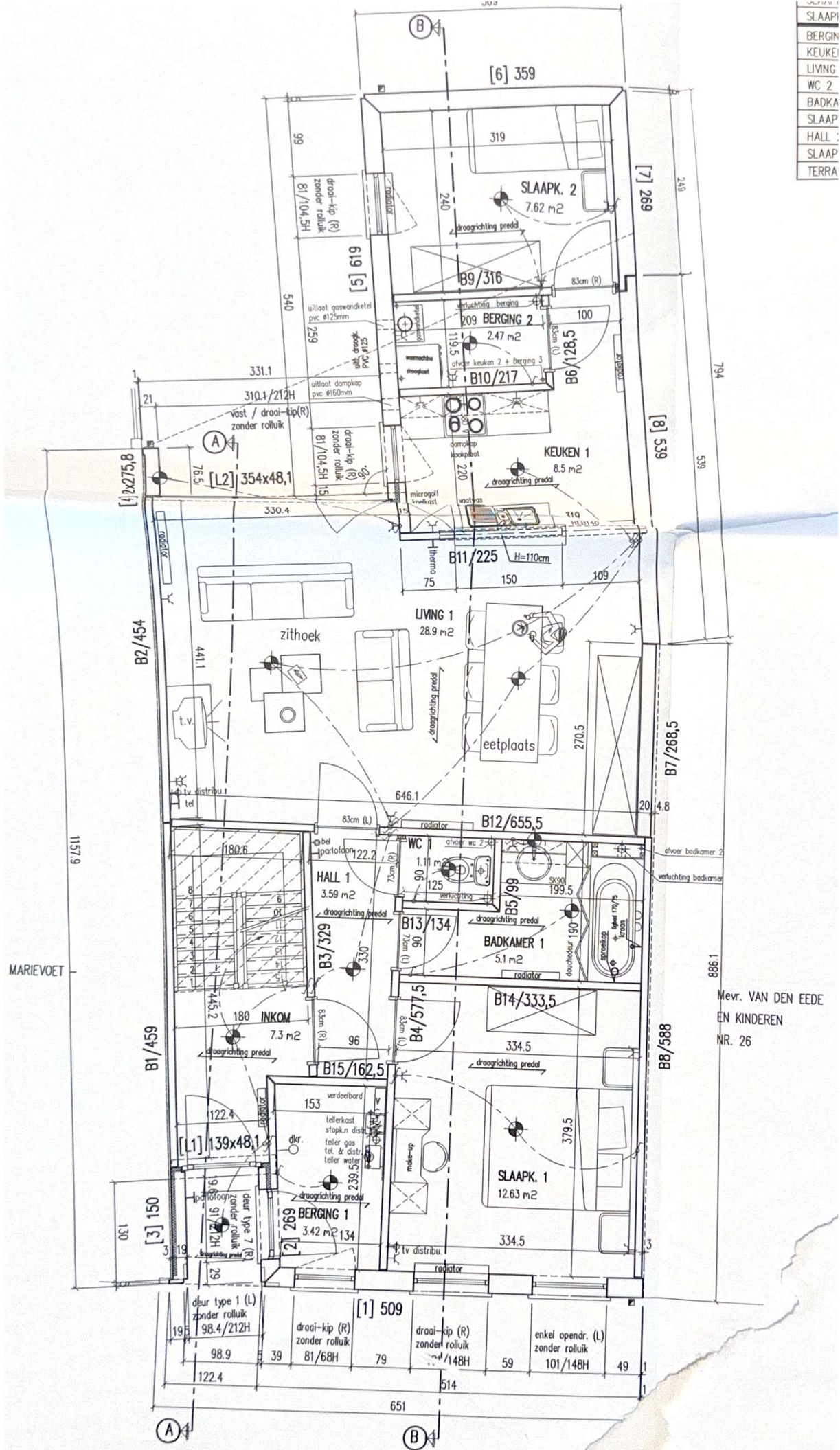
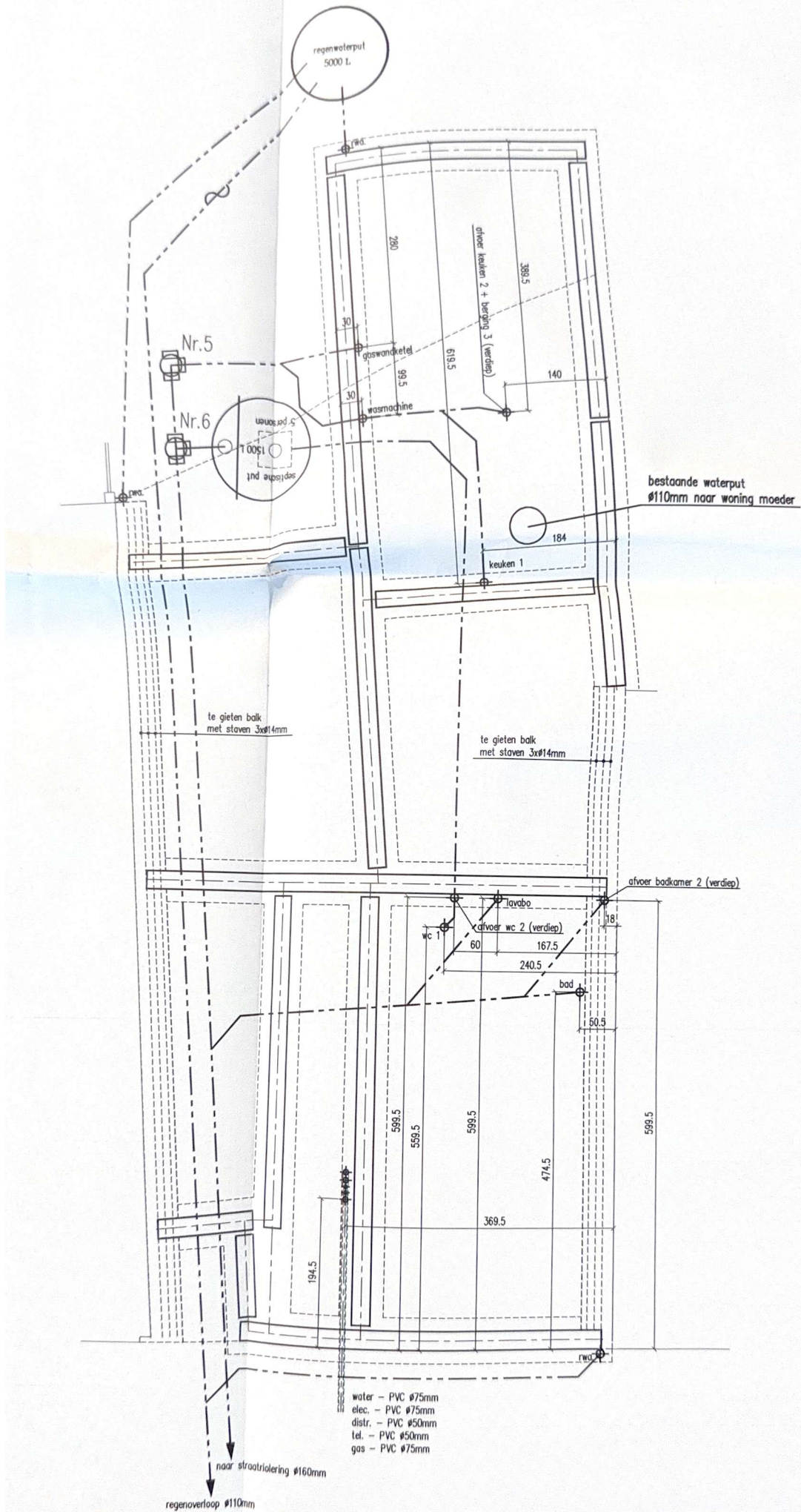


- SLAAP1
- BERGIN
- KEUKE
- LIVING
- WC 2
- BADKA
- SLAAP
- HALL
- SLAAP
- TERRA

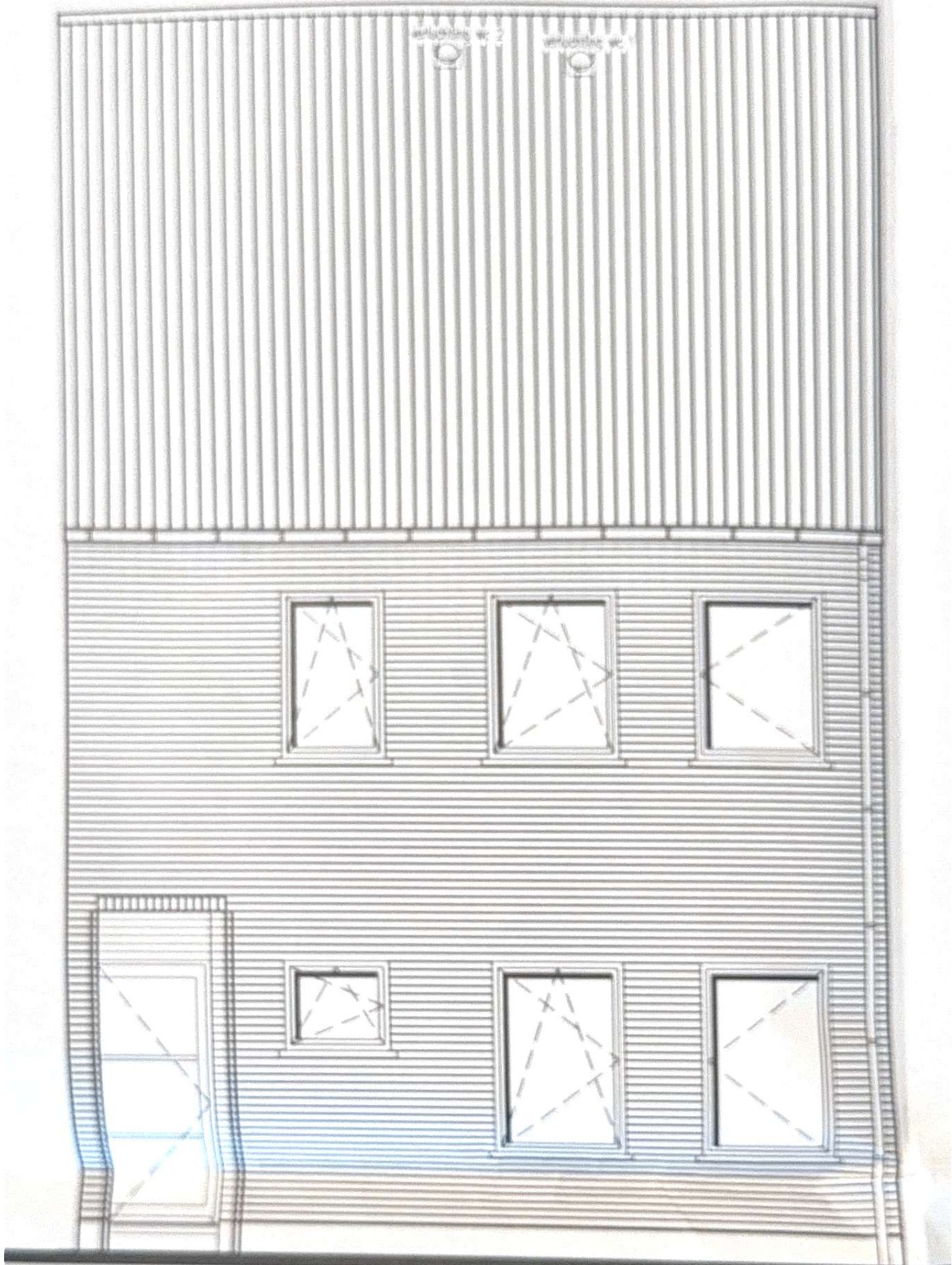


Mevr. VAN DEN EEDE  
EN KINDEREN  
NR. 26

GRONDPLAN



FUNDERINGS- en RIOLERINGSPLAN



VOORGEVEL

legende materialen

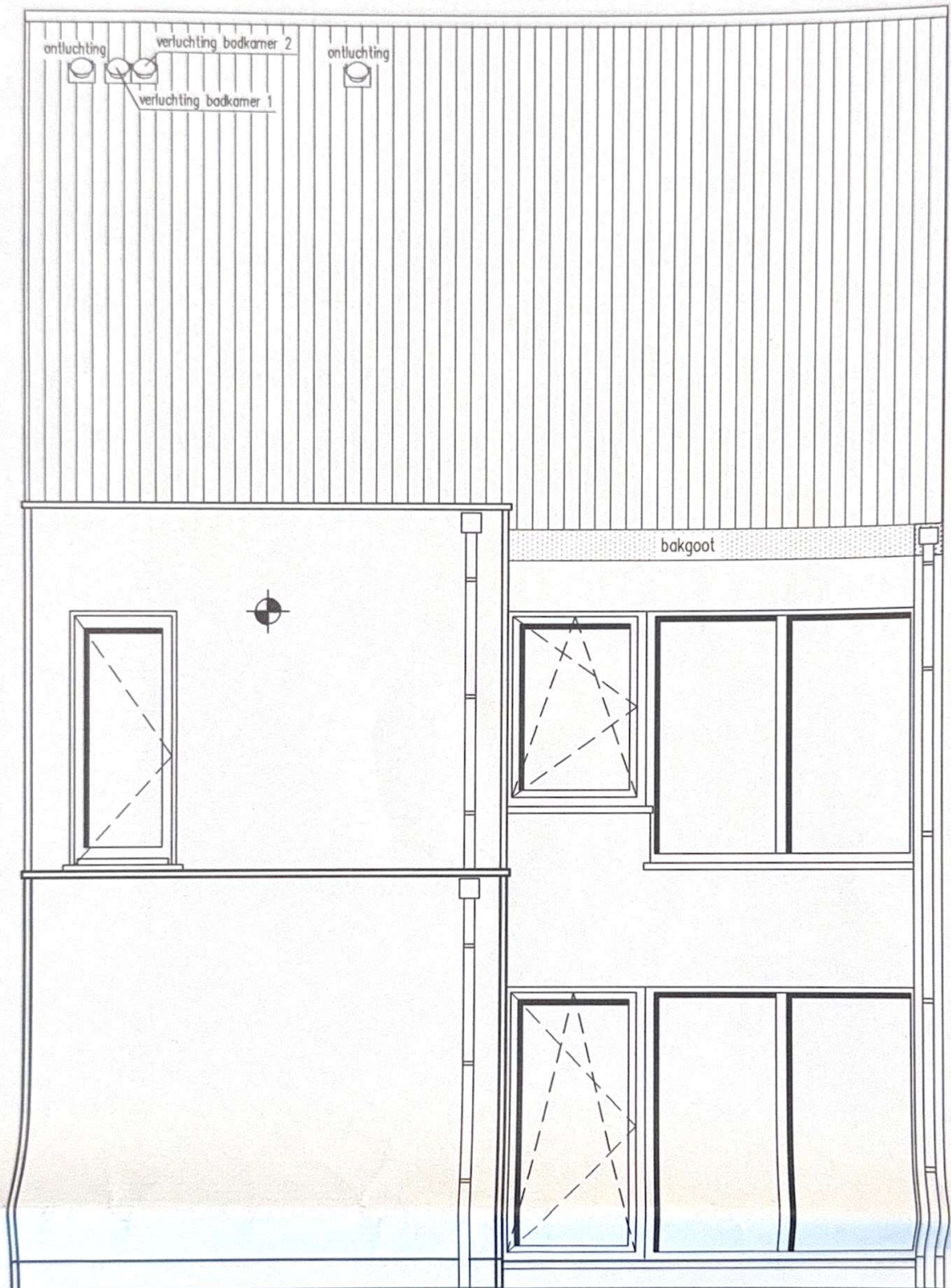
Gevelsteen: baksteen rosé, voeg nr.1

Dakbedekking: dakpannen nr. 44 rustiek

Schrijnwerk: meranti wit (voordeur en deur berging) / rest PVC WIT

Dorpels: arduin

Rwa afloop en goot : zink



ACHTERGEVEL