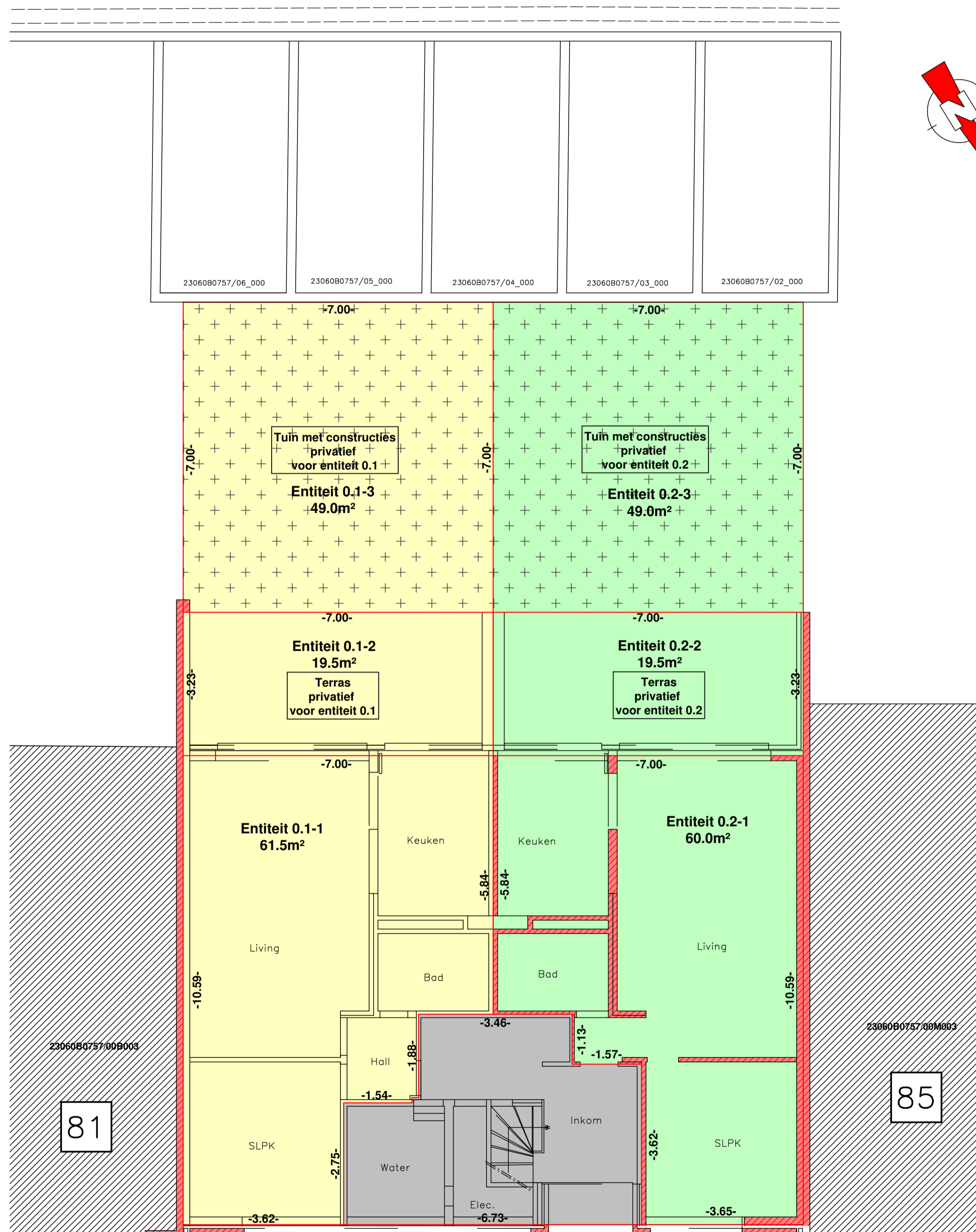
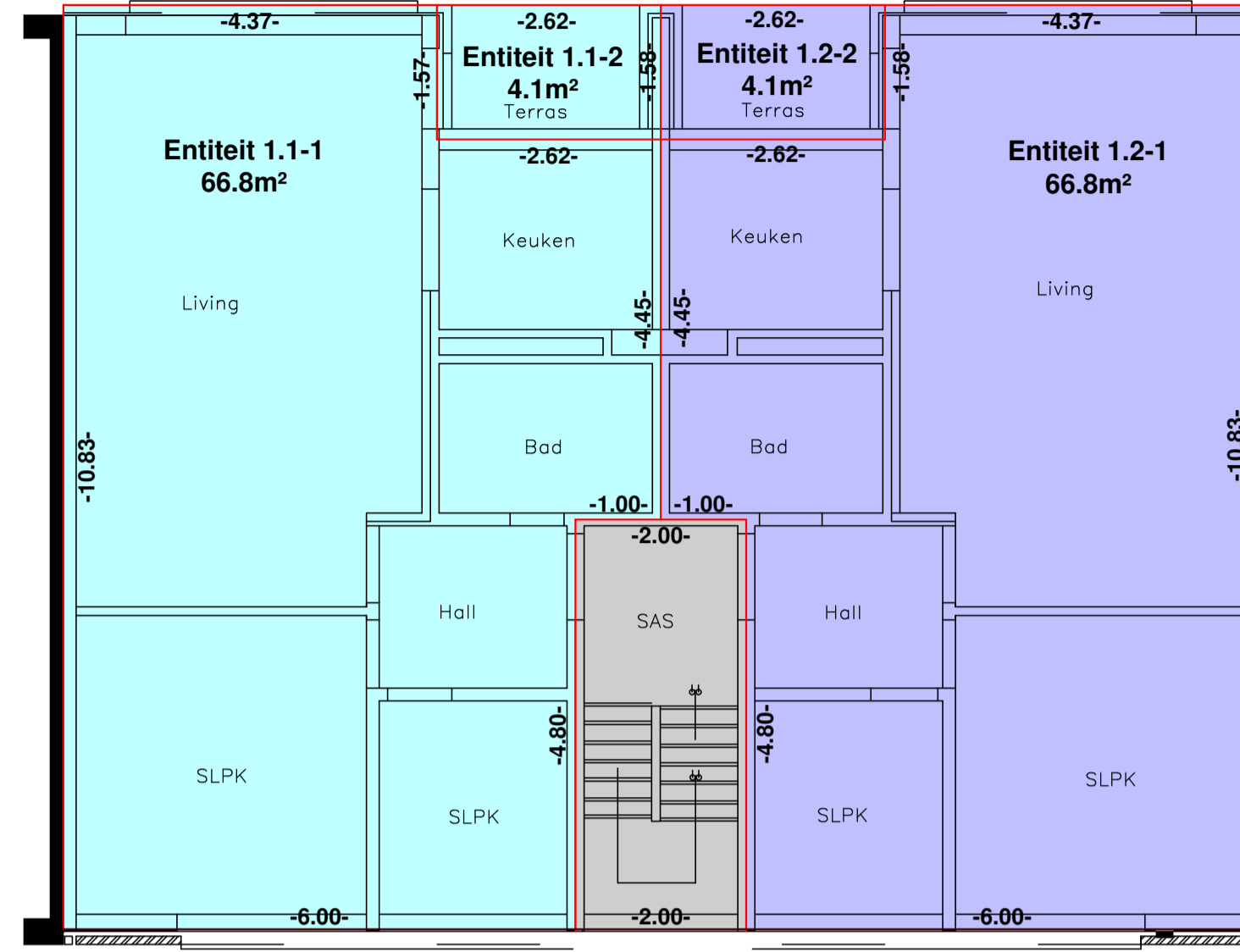


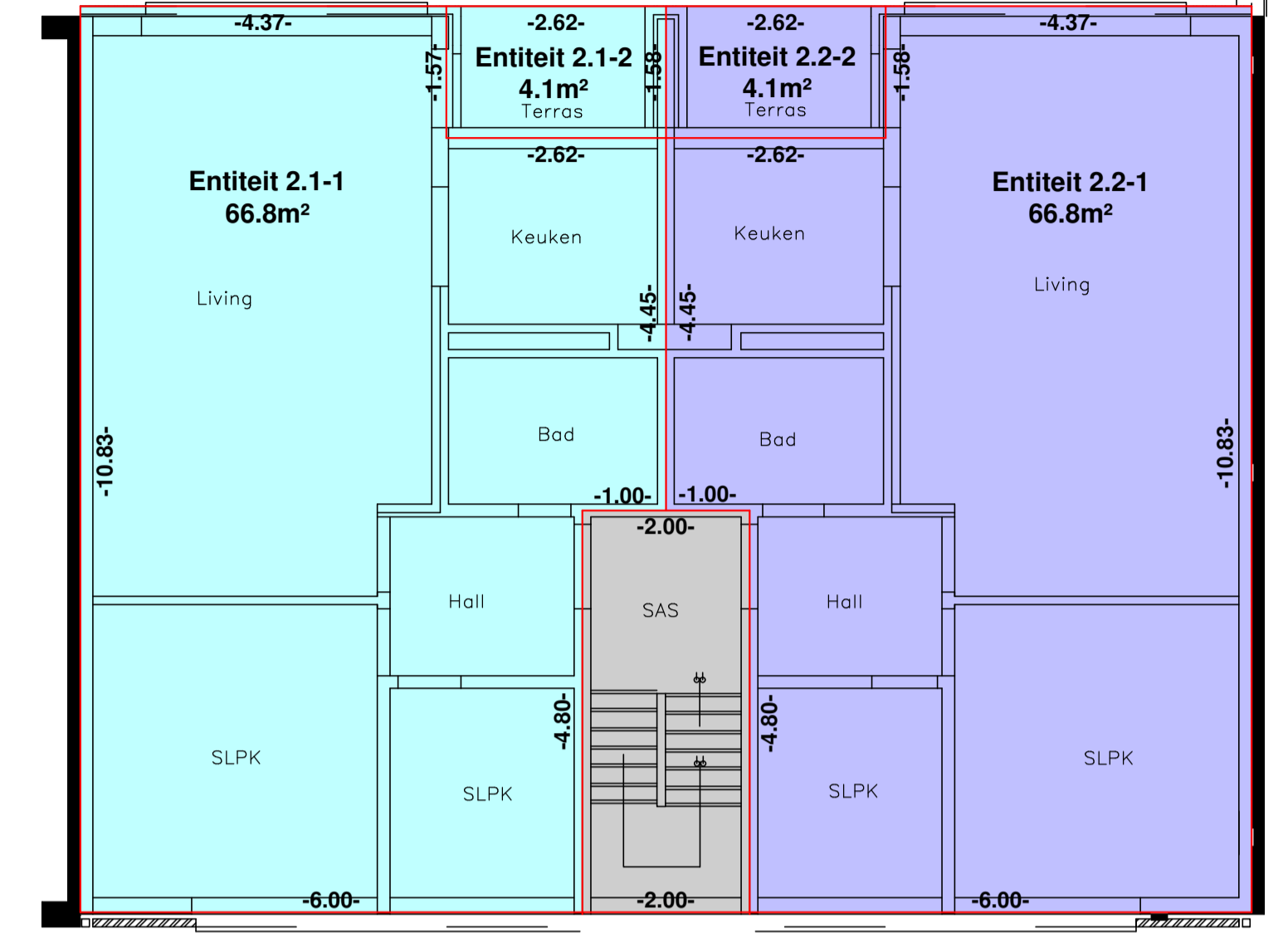
Gelijkvloers/inplantingsplan



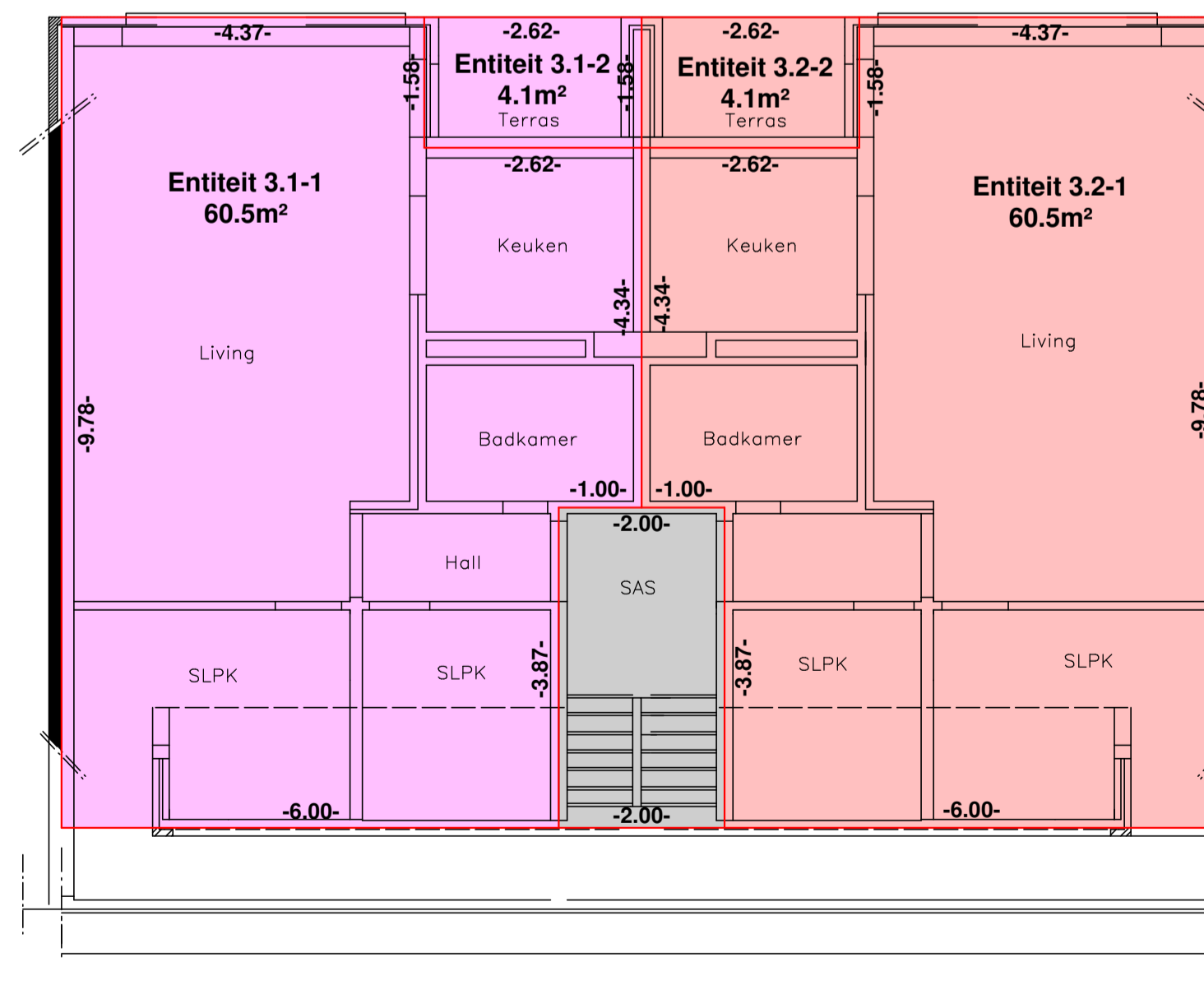
1e Verdieping



2e Verdieping



3e Verdieping



VDD LANDMETERS
LANDMETER-EXPERTEN

Smaragdstraat 32 - 1850 Grimbergen
Tel: 0470/57.42.22
Email: vincent@vddlandmeters.be

Provincie Vlaams-Brabant
Gemeente
Opwijk - 1745

Ten jare tweeduizend vijftieng, de dertiende februari, Ondergetekende **Vanderdonck Vincent** landmeter-expert, beëdigd door de Rechtbank van Eerste Aanleg zetelende te Brussel, ingeschreven bij de federale raad der landmeters-experten met nummer LAN231946 en optredend in naam en voor rekening van VDD Landmeters BV met kantoor te 1850 Grimbergen, Smaragdstraat 32

Verklaart te zijn overgegaan tot de vaststelling en verdeling van de privative en gemene delen in het gebouw :

Gekadastreerd 1e Afd. - Sectie B - nr 0757z3

Plan:

BASISAKTE

Bronvermelding:

De plannen zijn opgemaakt volgens de plannen van architect Frans Berghman, Schoolstraat 22, Opwijk, op 11/02/1975.

Handtekening Landmeter-Expert:

Vincent Vanderdonck
Beëdigd landmeter-Expert
Rechtbank van eerste aanleg Brussel
LAN231946