

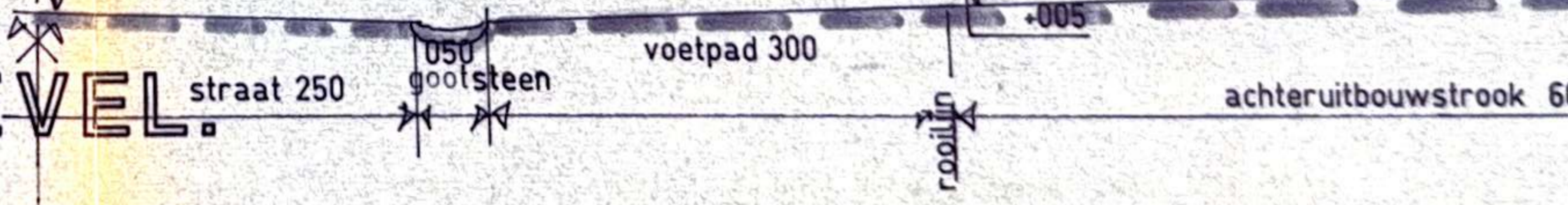
- VERDIEPING**
- alle vloebekledingen weg te breken
 - vloeren en faience wegbreken
 - alle sanitaire toestellen in de 2 badkamers
 - alle ramen vernieuwen in aluminium kleur wit, de raamkozijnen blijven behouden
 - de chape dienen weggebroken waar nodig voor leidingen water en verwarm
 - alle binnendeuren en kasten uitbreken
 - chape herstellen + nieuwe parketvloer

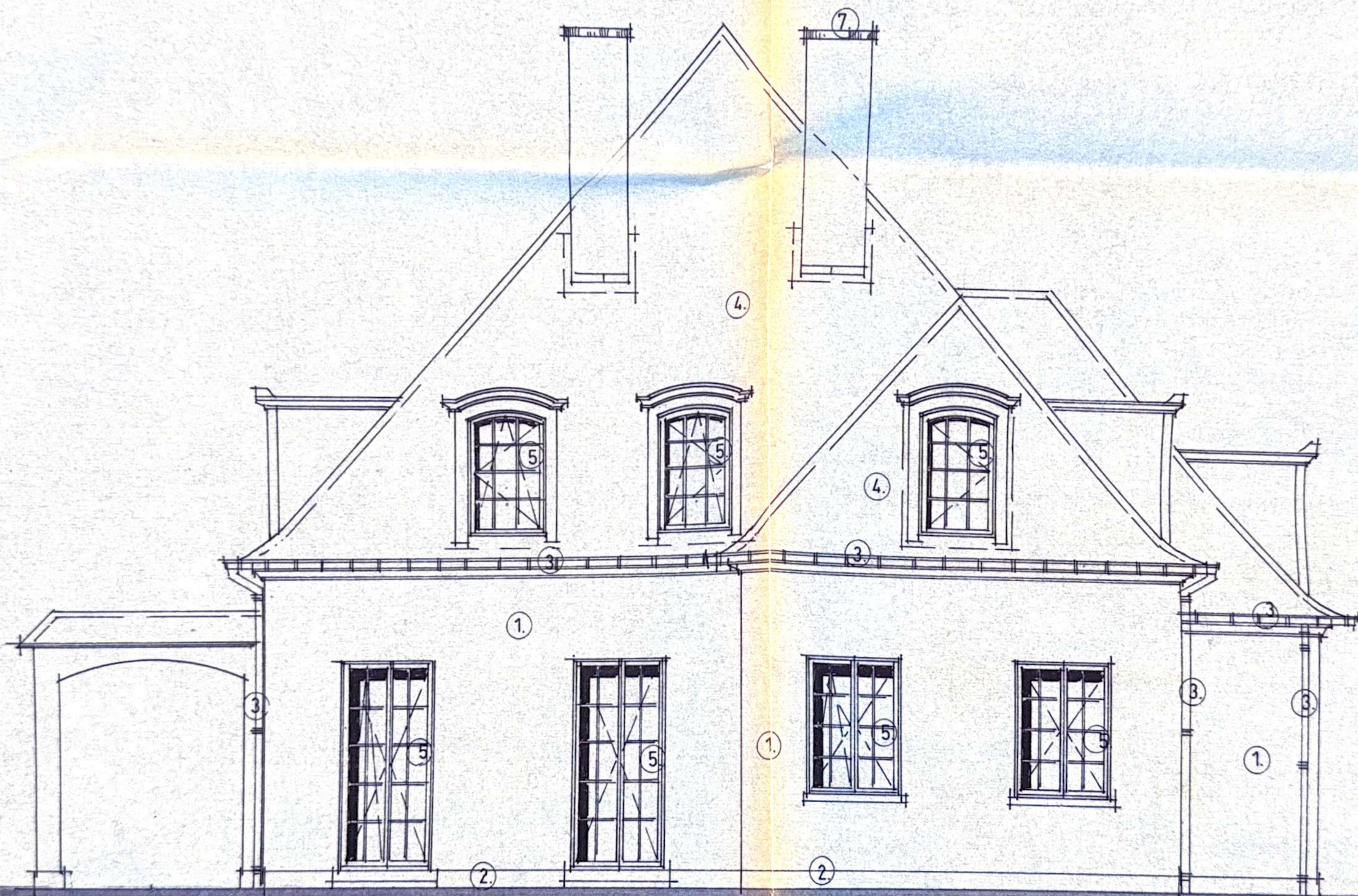
VERDIEPING.

A.



VOORGEVEL






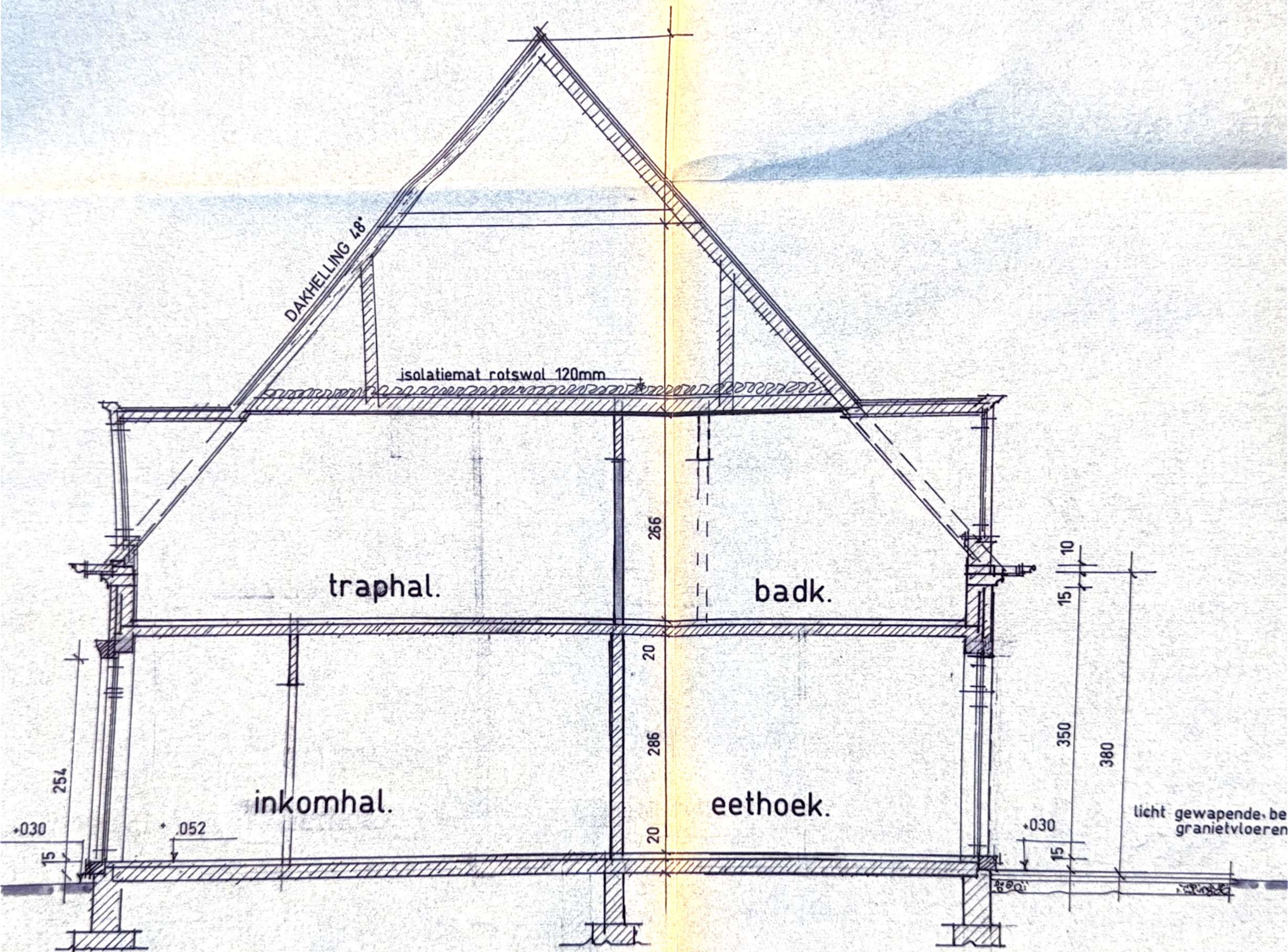
ZIJGEVEL links.

MATERIALEN.

- ① bestaande gevels in baksteen wit geschilderd zandstalen, voegen uitslijpen, terug hervoeegen en herschilderen.

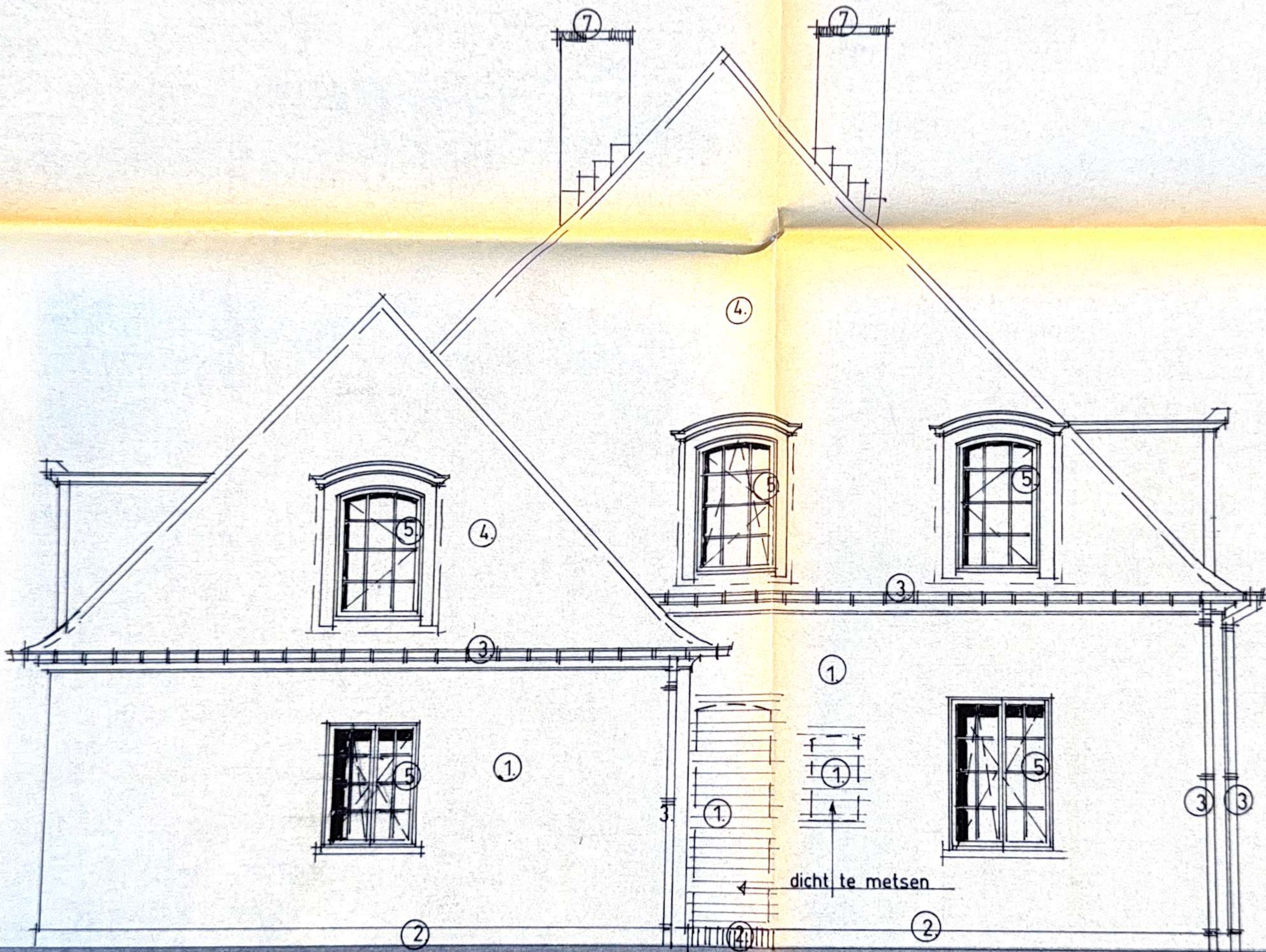
VERKLARING

 bestaand te behouden muren en andere

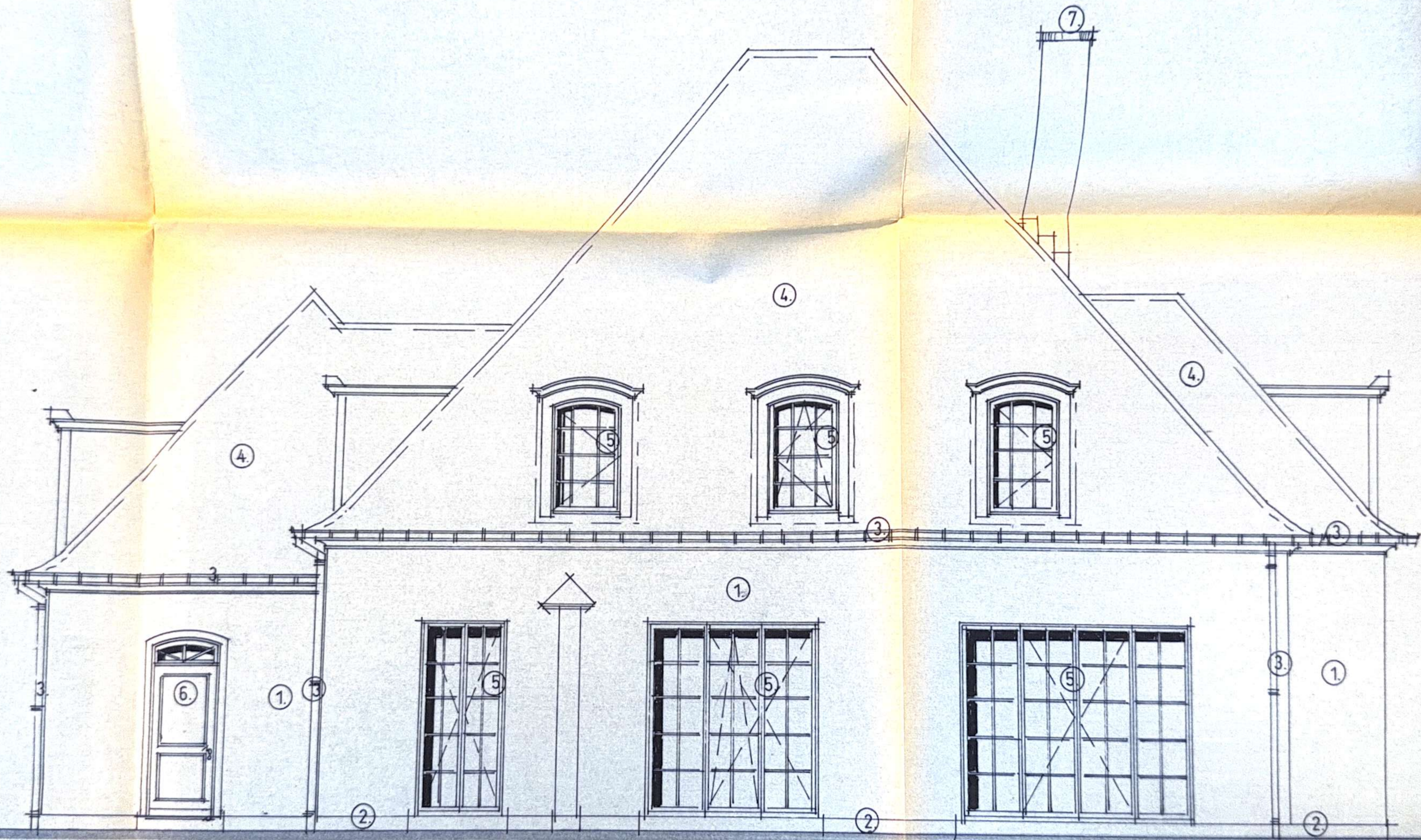


DOORSNEDE A - B.

- bestaande hoogtepeilen
(blijven ongewijzigd)



ZIJGEVEL rechts.



ACHTERGEVEL.